



エースパック なしっこ館

エースパックなしっこ館 イベントガイド

EVENT GUIDE

【特別号】

4

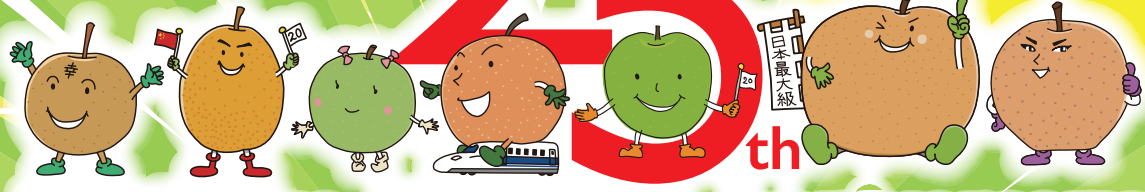
2026/Apr.

GW 4/25(土)~5/6(水)は休まず営業!

25年分の「ありがとう!」

25th

なしっこ館は
2026年4月27日に
開館25周年を迎えます。
25年間のたくさんの思い出と
これからのなしっこ館を
楽しみに
ぜひご来館下さい!!



Nashikko-Kan 25th Anniversary 2001-2026

4/27(月)
10:00~

開館25周年記念セレモニー

くす玉割り&どんぐり保育園の
年長さんから歌のプレゼント!!



ご来館のお客様 先着50名様に
ちよっぴりプレゼント!

Fruit parlor フルーツパラー



梨ソフトクリーム
小 通常350円
→250円

4/27(月)限定
25周年記念
特別価格!!

※他の割引との併用不可

4/29(水)
10:00~

ガラポン抽選会

【1F】階段下
空くじなし!
梨やオリジナルグッズが
当たる!!

お一人様
1日1回限り
小学生以上対象



パネル展示 「なしっこ館25周年の歩み」

【2F】回廊

25周年 バルーンフォトスポット 登場

【1F】ナッシー
【2F】キッズコーナー



日本で唯一 梨のテーマミュージアム

エースパック なしっこ館

〒682-0816 倉吉市駄経寺町198-4(倉吉パークスクエア内)

入館料/大人300円 小中学生150円 小学生未満無料

○開館時間/午前9時~午後5時 ○休館日/第1、3、5月曜日(祝日の場合は翌日)
※最終入館は午後4時40分 ※年末年始(12/29~1/3)

TEL.0858(23)1174

エースパックなしっこ館 検索



鳥取二十世紀梨記念館 (倉吉パークスクエア内)

無料駐車場完備

